

STROJNÍ OMÍTKY LITÉ PODLAHY

608 686 989



WWW.OMITKYAPODLAHY.CZ

Jsmo rodinná stavební firma s dlouholetou zkušeností. Specializujeme se na strojní omítky (sádrové, sádrovápenné, jádrové - vápenocementové), lité podlahy (anhydrit, cementový potěr) a fasády (termoizolační omítka, zateplení). **Máme vlastní profesionální strojní vybavení a několik specializovaných týmů.** Realizujeme práce jak v celých bytových

domech jako subdodavatel, tak i v běžných rodinných domech přímo investorům. Letitou praxí jsme vyvinuli systémové nástroje, jak předejít chybám a dokumentovat jednotlivé kroky před i během realizace, což není vždy standardem. Pečlivě informujeme investora v jednotlivých krocích – **komunikace je naší silnou stránkou.**



Jak u nás pracujeme?

Máme nastavené standardizované postupy, abychom předešli chybám a nedorozuměním.

Hledáte spolehlivého partnera pro dokončení stavebních úprav v domě? Stavíte nebo plánujete rekonstrukci a chcete nové omítky? Máte v plánu novou fasádu nebo podlahu?

VKN-OMÍTKY s.r.o. vás přesvědčí o tom, že omítání stěn je důležitou fází a není dobré ji podcenit. Celý budoucí povrch stěn závisí na správném provedení procesu.



1

Protokol zaměření

Při zaměření vyplníme **PROTOKOL ZAMĚŘENÍ**, abychom zaznamenali počáteční stav a domluvené práce.



2

Stavební připravenost

Klient obdrží dokument **STAVEBNÍ PŘIPRAVENOST**, aby věděl, co má připravit, co ho čeká a jak by měla např. omítka správně vysychat.



3

Cenová nabídka

Položková transparentní **CENOVÁ NABÍDKA** obsahuje veškeré technické požadavky a podmínky spolupráce. Svou strukturou a rozsahem nahrazuje smlouvu o dílo.



4

Fotodokumentace

Před započítím i po dokončení prací se udělá důkladná **FOTODOKUMENTACE**.



5

Předávací protokol

Po dokončení prací procházíme se zákazníkem každou místnost a sepíšeme **PŘEDÁVACÍ PROTOKOL**.

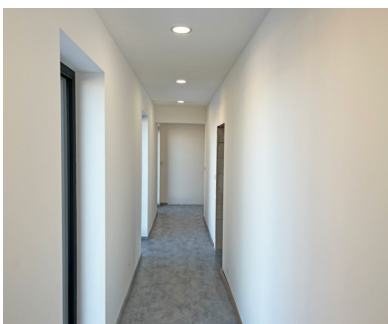
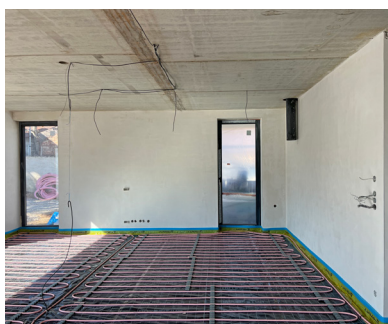
STROJNÍ OMÍTKY

Specializujeme se na **strojní omítky (sádrové, jádrové - vápenocementové a tepelněizolační)**. Spolupracujeme převážně s německým výrobcem omítkových směsí Maxit, od kterého máme i certifikaci.

Realizace omítek má své předepsané technologické postupy, které je potřeba dodržet, a proto velice **dbáme na prevenci**. Zákazníkům posíláme položkový rozpočet, technické listy k navrhovaným materiálům

a náš dokument se stavební připraveností, aby věděli, co musí připravit a jak bude probíhat samotná realizace.

Moderním trendem v aplikaci omítek jsou suché omítkové a maltové směsi. Výhod pro jejich použití je více než dost. Suché směsi vznikají v moderních výrobnách, kde se kvalita kontroluje dle přísných regulí. Obsah všech potřebných složek má jasnou recepturu a směs je tak rovnoměrná.



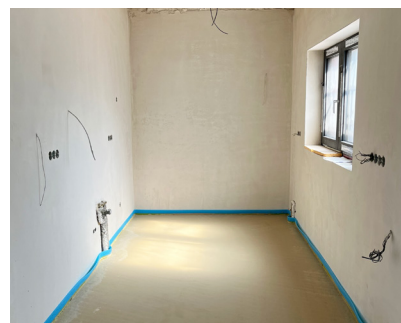
LITÉ PODLAHY

Podlahové lité potěry se v naprosté většině aplikují na podlahové topení, pro které jsou ideálními materiály. Jsou **samonivelační a nevyžadují dilatování jako u betonových podlah**. Výběr materiálu je vždy na zákazníkov, my ale do novostaveb budeme vždy doporučovat litou podlahu díky svým vlastnostem a kvalitě.

Můžeme dodat kompletní skladbu podlahy a to včetně izolace, separační vrstvy, obvodové dilatační

pásky. Dokonce vám **můžeme dodat i podlahové topení**.

Z hlediska konstrukce a provedení představuje litý potěr své výhody. Může být proveden ve výrazně tenčí vrstvě. Pro vás to znamená získání dalšího prostoru, který můžete využít např. pro dodatečnou tepelnou izolaci nebo izolaci pro kročejový útlum. **Lité potěry bodují i z hlediska stability a rychlosti zhotovení.**



Rádi vám spočítáme nezávaznou cenovou nabídku.

Stačí vyplnit poptávkový formulář na našem webu www.OMITKYAPODLAHY.cz a my se vám ozveme.

Nebo nás kontaktujte cestou, která vám nejvíce vyhovuje:

 +420 608 686 989  info@vknomitky.cz  www.OMITKYAPODLAHY.cz

