

## VKN-OMÍTKY s.r.o.

Jsme rodinná stavební firma s dlouholetou zkušeností v oboru stavebnictví. Navazujeme na společnost VKN-stav s.r.o., která je naší „starší sestrou“ a věnuje se hlavně stavbám a rozsáhlým rekonstrukcím. Jsme „jedna rodina a dvě stavební firmy“.

**Specializujeme se na strojní omítky, lité podlahy a fasády.** Rádi bychom vám nabídli i další práce hlavně při dokončování interiéru staveb jako sádkartonové konstrukce, obkladačské práce nebo finální výmalbu.

Spolupracujeme převážně se společnostmi Franken Maxit nebo DEK, které nám dodávají velice kvalitní materiály přímo na stavbu. Máme např. vlastní omítací stroje a několik specializovaných týmů.

**Realizujeme jak bytové domy (BD) jako subdodavatel, tak i běžné rodinné domy (RD) přímo investorům.** Letitou praxí jsme vyvinuli systémové nástroje, jak předejít chybám a dokumentovat jednotlivé kroky před i během realizace.

**Procházíme pravidelným školením, a proto jsme certifikovaná firma od našich dodavatelů.**



**Máme nastavené postupy, abychom předešli chybám nebo nedorozuměním:**

- I. Při zaměření vyplníme ZAKÁZKOVÝ LIST, abychom zaznamenali počáteční stav a domluvené práce.
- II. Zákazníkovi pošleme STAVEBNÍ PŘIPRAVENOST A DOPORUČENÍ PRO INVESTORA, aby věděl, co připravit, naše standardy a postupy nebo jak by měla např. omítka správně vysychat/zrát.
- III. Transparentní položková CENOVÁ NABÍDKA obsahuje veškeré technické požadavky a podmínky spolupráce.
- IV. Před započítím i po dokončení prací se udělá důkladná FOTODOKUMENTACE.
- V. Po dokončení prací procházíme se zákazníkem každou místnost a sepíšeme PŘEDÁVACÍ PROTOKOL.
- VI. Pokud to zákazník/smlouva vyžaduje, tak píšeme vlastní STAVEBNÍ DENÍK.

**Kontakt:**

**Tomáš Gall, jednatel společnosti**

**VKN-OMÍTKY s.r.o.**

T: (+420) 608 686 989

E-mail: [info@vknomitky.cz](mailto:info@vknomitky.cz)

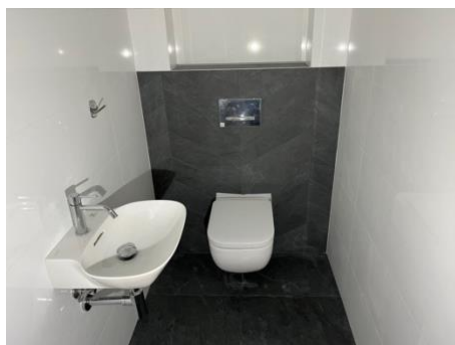
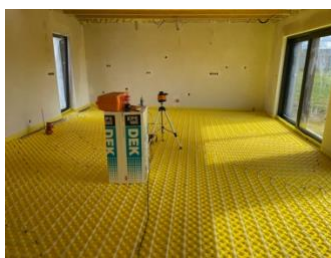
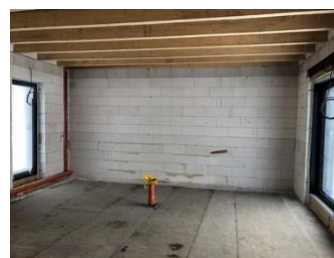
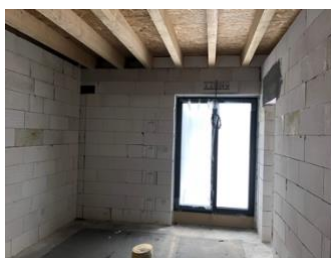
Web: [www.OMITKYaPODLAHY.cz](http://www.OMITKYaPODLAHY.cz)

Facebook: [www.facebook.com/vknomitky](https://www.facebook.com/vknomitky)

Youtube: <https://www.youtube.com/VKN-OMITKY>

## RD VYSOKÝ ÚJEZD (750 m2)

VNITŘNÍ OMÍTKY – strojní jednovrstvá sádrovápenná hladká omítka na stěny, litý anhydritový potěr, betonová podlaha v garáži a technické místnosti, obkladačské práce, sádkartonové podhledy a kompletní výmalba.



## RD UNHOŠŤ (1.250 m<sup>2</sup> + 500 m<sup>2</sup>)

VNITŘNÍ OMÍTKY – strojní jednovrstvá sádrovápenná hladká omítka na stěny a stropy.

STROJNÍ FASÁDA – tepelněizolační strojní omítka Maxit ip190sfl, silikonová šlechtěná omítka Maxit Silco A 9030.



## BD HOLEČKOVA, PRAHA (8.000 m<sup>2</sup>)

VNITŘNÍ OMÍTKY – strojní jednovrstvá sádrovápenná hladká omítka na stěny v bytech, strojní dvouvrstvá sádrová stěrka na stropěch, jádrová omítka v koupelnách, jádrová omítka + štuk v podzemních patrech.



## RD ROKYCANY (200 m<sup>2</sup>)

STROJNÍ FASÁDA – strojní tepelněizolační omítka Maxit ip190sfl + finální šlechtěná omítka Maxit Solarputz, zateplení špalet a podbití střechy.



## RD ČERNOŠICE (700 m<sup>2</sup>)

VNITŘNÍ OMÍTKY – strojní jednovrstvá filcovaná váponosádrová omítka na stěnách a stropěch (Maxit ip23f). Vložená armovací tkanina pro zpevnění omítky kvůli štěpkobetonovému zdivu.



## RD KŘENICE (200 m<sup>2</sup>)

FASÁDA – strojní tepelněizolační omítka Maxit ip190sfl, silikonová omítka, podbití střechy (OSB + polystyrén + armování), obklad, sokl (zateplení, hydroizolace, nopová folie).



## RD MALÝ CHLUMEC (2.500 m<sup>2</sup>)

CELKOVÁ REKONSTRUKCE STAVBY – bourání příček, odkopání podlah, vystavění příček, nová okna, elektroinstalace, voda, topení, strojní omítky (jádrová + štuková omítka), lité anhydritový potěr, sádkartonové podhledy, obklady, dlažba, zimní zahrada, vjezd do sklepní garáže, zateplení, fasáda.





## RD MALÝ CHLUMEC (2.500 m<sup>2</sup>)



## 2x RD STRUHAŘOV (1.000 m<sup>2</sup>)

VNITŘNÍ OMÍTKY – strojní jednovrstvá sádrovápenná hladká omítka na stěnách a stropěch (Maxit ip23e).



## RD STARÁ HUŤ (600 m<sup>2</sup>)

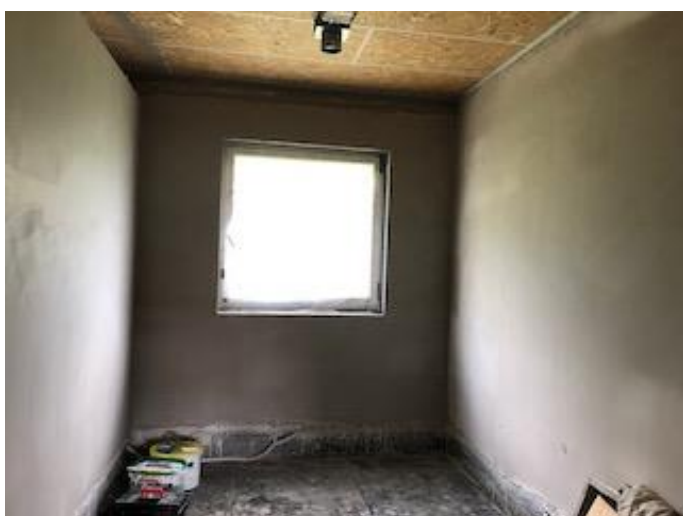
VNITŘNÍ OMÍTKY – strojní jednovrstvá hladká sádrovápenná omítka Maxit ip23e na stěnách a stropích.



## RD TEHOV (500 m<sup>2</sup>)

VNITŘNÍ OMÍTKY – luxusní strojní jednovrstvá hladká sádrová omítka na stěnách a stropích (Maxit ip22e).

Omítka ip22e má větší příměs sádry, je složitější na zpracování, ale je to zdravější omítka, která ještě více pomáhá regulovat vlhkost uvnitř domu.



## CHALUPA KOŘENOV (1.000 m<sup>2</sup>)

VNITŘNÍ OMÍTKY, LITÁ PODLAHA, FASÁDA – vnitřní jednovrstvá filcovaná vápenosádrová omítka Maxit ip23f, anhydritový litý potěr, fasáda (zateplení + armování + silikonová omítka).

